



Co-funded by the  
Erasmus+ Programme  
of the European Union

WP2 - Competenze sull'integrazione e sull'inclusione  
per gli operatori dell'IFP

# Laboratorio n.5

## "Pensiero critico e comprensione"

IPSANTARÉM

Erasmus+ | KA2 - Partenariati strategici | Progetto n. 2023-1-IE01-KA220-VET-000159740

Questo progetto è stato finanziato con il sostegno della Commissione europea. L'autore è il solo responsabile di questa pubblicazione e la Commissione declina ogni responsabilità sull'uso che potrà essere fatto delle informazioni in essa contenute.



TRANSFORM



# Prima di iniziare...

Accedere a questo  
codice QR per un breve  
questionario



Firmare il foglio  
presenze





# Introduzione

Benvenuti al nostro workshop sul pensiero critico e la comprensione! In questa sessione esploreremo le abilità essenziali che ci aiutano a dare un senso al mondo che ci circonda. Il **pensiero critico** ci permette di scomporre le informazioni, di individuare le argomentazioni più valide e di prendere decisioni informate, abilità preziose sia in ambito accademico che nella vita di tutti i giorni.

Nel corso del workshop discuteremo di **comunicazione efficace, dell'importanza di ascoltare punti di vista diversi e di riflettere sulle nostre idee**. Sviluppando queste competenze, ci proponiamo di affrontare questioni importanti come la disuguaglianza sociale e di lavorare per una società più inclusiva. Intraprendiamo insieme questo viaggio e scopriamo come il pensiero critico possa dare forza a tutti noi!



# Che cosa sono il pensiero critico e la comprensione?

Secondo l'Open *OK State*, il **pensiero critico** è la **capacità di pensare in modo chiaro e razionale a cosa fare o a cosa credere**. Include la capacità di impegnarsi in un pensiero riflessivo e indipendente.

**Qualcuno con capacità di pensiero critico è adatto a farlo :**

- Comprendere le connessioni logiche tra le idee..;
- Identificare, costruire e valutare argomenti;
- Individuare incongruenze ed errori comuni nel ragionamento;
- Risolvere i problemi in modo sistematico;
- Identificare la rilevanza e l'importanza delle idee;
- Riflettere sulla giustificazione delle proprie convinzioni e dei propri valori.



# Che cosa sono il pensiero critico e la comprensione?







# 5 consigli per migliorare il pensiero critico





# Come il pensiero critico può aiutare le persone socialmente escluse?

**Sfidare pregiudizi e preconconcetti:** I formatori IFP dotati di pensiero critico possono e devono incoraggiare gli individui a mettere in discussione le ipotesi e a riflettere sui propri pregiudizi. Quando si tratta di gruppi socialmente esclusi, a causa della razza, del genere, dello status socioeconomico o della disabilità, il pensiero critico permette ai formatori di riconoscere e sfidare gli stereotipi che possono contribuire alla loro esclusione, aiutandoli a smantellare le convinzioni inconsce.

**Empatia e capacità di guardare in prospettiva:** Una componente fondamentale del pensiero critico è la comprensione degli altri. Si tratta della capacità di ascoltare prospettive diverse e di comprendere le sfide uniche affrontate dalle persone socialmente escluse. Incoraggiando l'empatia, il pensiero critico ci permette di impegnarci più a fondo con le esperienze degli altri e di lavorare per trovare soluzioni.

**Difesa della giustizia sociale:** Il pensiero critico consente alle persone di mettere in discussione le strutture sociali e di sostenere un cambiamento. Per gli individui socialmente esclusi, il pensiero critico può essere uno strumento per aumentare la consapevolezza delle ingiustizie, analizzare le cause profonde dell'esclusione e promuovere pratiche inclusive.



# Componenti del pensiero critico per l'inclusione sociale

**Sfidare stereotipi e pregiudizi:** L'esclusione sociale spesso deriva da stereotipi e pregiudizi profondamente radicati che modellano il modo in cui la società vede i gruppi emarginati. Una buona componente del pensiero critico è la capacità di sfidare queste generalizzazioni, mettendone in dubbio la validità, comprendendone le origini e riconoscendone i danni.

**Promuovere il dialogo inclusivo:** Grazie al pensiero critico, gli individui sono incentivati a conversare in modo costruttivo, ad ascoltare punti di vista diversi e a contribuire a soluzioni che affrontino l'esclusione. Questo tipo di dialogo inclusivo è essenziale per costruire la comprensione tra gruppi sociali diversi e garantire che gli individui socialmente esclusi abbiano voce in capitolo nella formazione della società.



# WORKSHOP ATTIVITÀ

**Immergiamoci**



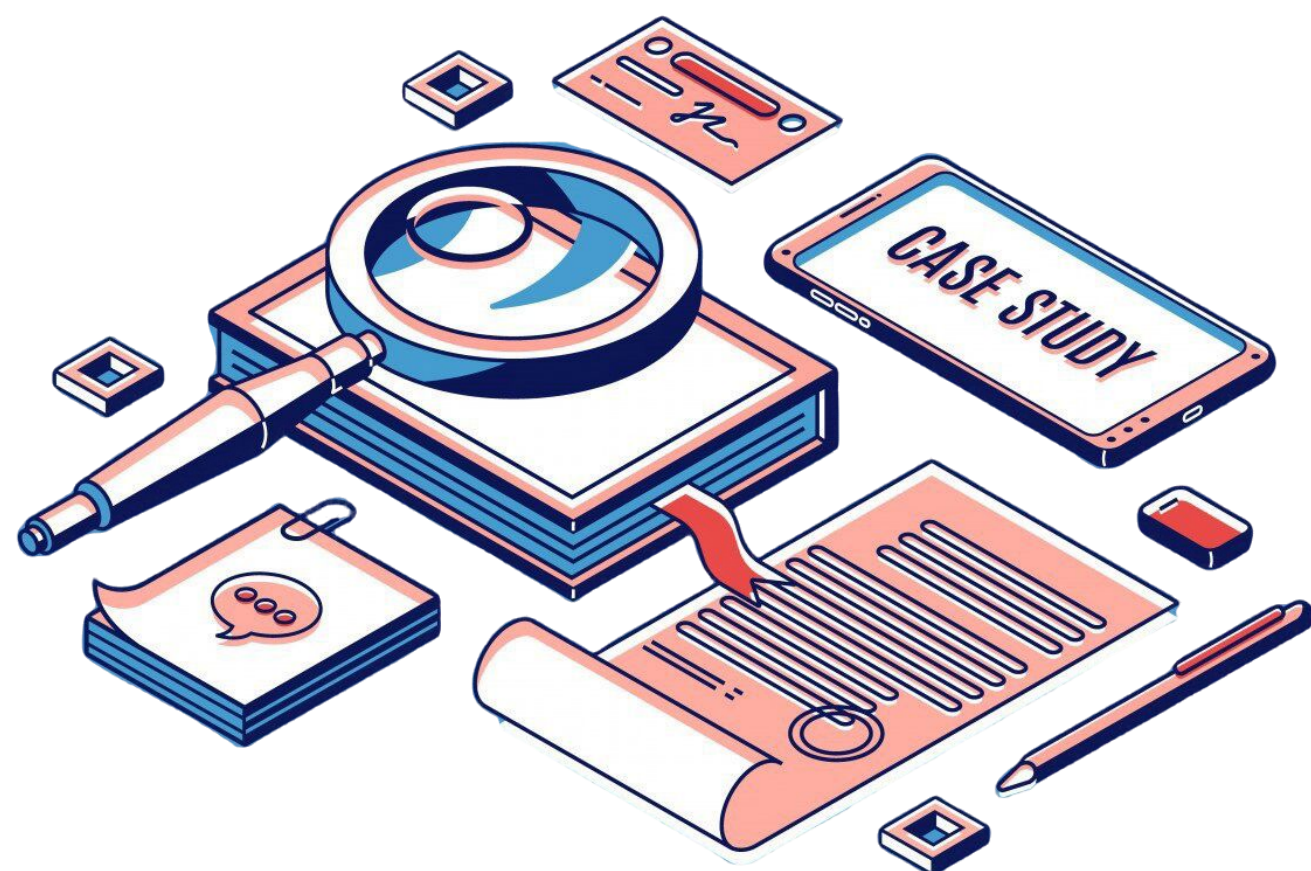


# Attività di gruppo - Guarda questo video





# Attività di gruppo 1 - Analisi di un caso di studio



*Immagine da Freepick*

**Attività:** Sulla base del video che avete visto e della vostra conoscenza del caso, identificate gli argomenti forti e quelli deboli e discutete le potenziali soluzioni. Usate la logica per sostenere le vostre conclusioni.





# Attività di gruppo 2 - Scenario decisionale

## Introduzione della vaccinazione COVID-19 (2020-2021) Scenario:

Nei primi giorni del lancio del vaccino COVID-19, i governi hanno dovuto prendere decisioni difficili su come dare priorità alle limitate forniture di vaccino. Alcuni gruppi, come gli anziani, i lavoratori in prima linea e le persone con condizioni di salute preesistenti, erano più a rischio di contrarre il virus. Tuttavia, si è discusso se anche altri gruppi, come le popolazioni economicamente svantaggiate o gli individui più giovani che contribuiscono alla diffusione, dovessero avere la priorità.

### Il processo decisionale:

Fate parte di una task force governativa incaricata di progettare la strategia di distribuzione dei vaccini. Dovete decidere a quali popolazioni dare priorità con la limitata fornitura iniziale di vaccini. Dovete concentrarvi sui gruppi ad alto rischio, come gli anziani e gli operatori sanitari, o includere i lavoratori essenziali più giovani che mantengono in piedi l'economia ma hanno meno probabilità di subire esiti gravi a causa del virus? Come bilanciare gli obiettivi di salute pubblica con le esigenze della società?

### Tenere presente:

- Rischi per la salute contro stabilità economica
- Equità e giustizia nella distribuzione
- Impatto sociale a lungo termine



Immagine da Freepick





# Attività di gruppo 3 - Dibattito con gioco di ruolo

Politiche di integrazione degli immigrati

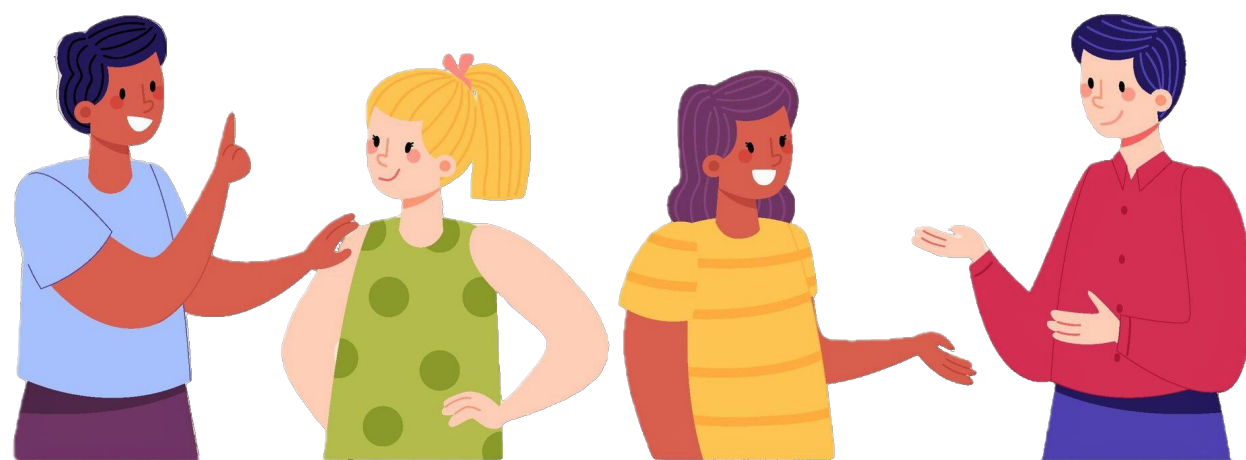
**Tema:** I governi dovrebbero imporre programmi di integrazione obbligatori per gli immigrati?

**Attività:**

**Dividete la classe in 4 gruppi:**

1. Responsabili politici
2. Cittadini
3. Gruppi di minoranza
4. Attivisti sociali

Ogni gruppo deve incorporare il proprio ruolo e trovare una risposta a quella domanda, preparandola sulla base di solide argomentazioni che la giustifichino. Alla fine i gruppi, ognuno per conto proprio, presentano le loro argomentazioni.



*Immagine da Freepick*



# Prima di andare...

Accedete a questo codice QR per un breve questionario



# GRAZIE!

PER SAPERNE DI PIU'

@transform

