



Co-funded by the
Erasmus+ Programme
of the European Union

ENTREGABLE 2 – Habilidades de integración e inclusión para profesionales de EFP

Taller 1 “Empatía”

IDEA

Erasmus+ | KA2 – Alianzas estratégicas | Número de proyecto. 2023-1-IE01-KA220-VET-000159740

Este proyecto fue financiado con el apoyo de la Comisión Europea. Esta publicación refleja únicamente las opiniones del autor y la Comisión no se hace responsable del uso que pueda hacerse de la información contenida en ella.



TRANSFORMAR

¿Qué es la empatía?



La empatía es la capacidad de comprender y compartir los sentimientos, pensamientos y experiencias de otra persona. Implica reconocer los sentimientos de la otra persona, ponerse en su lugar y responder con cuidado y sensibilidad. La empatía permite a las personas conectarse con otros a un nivel más profundo, mostrando compasión y apoyo.

¿Qué es la empatía?



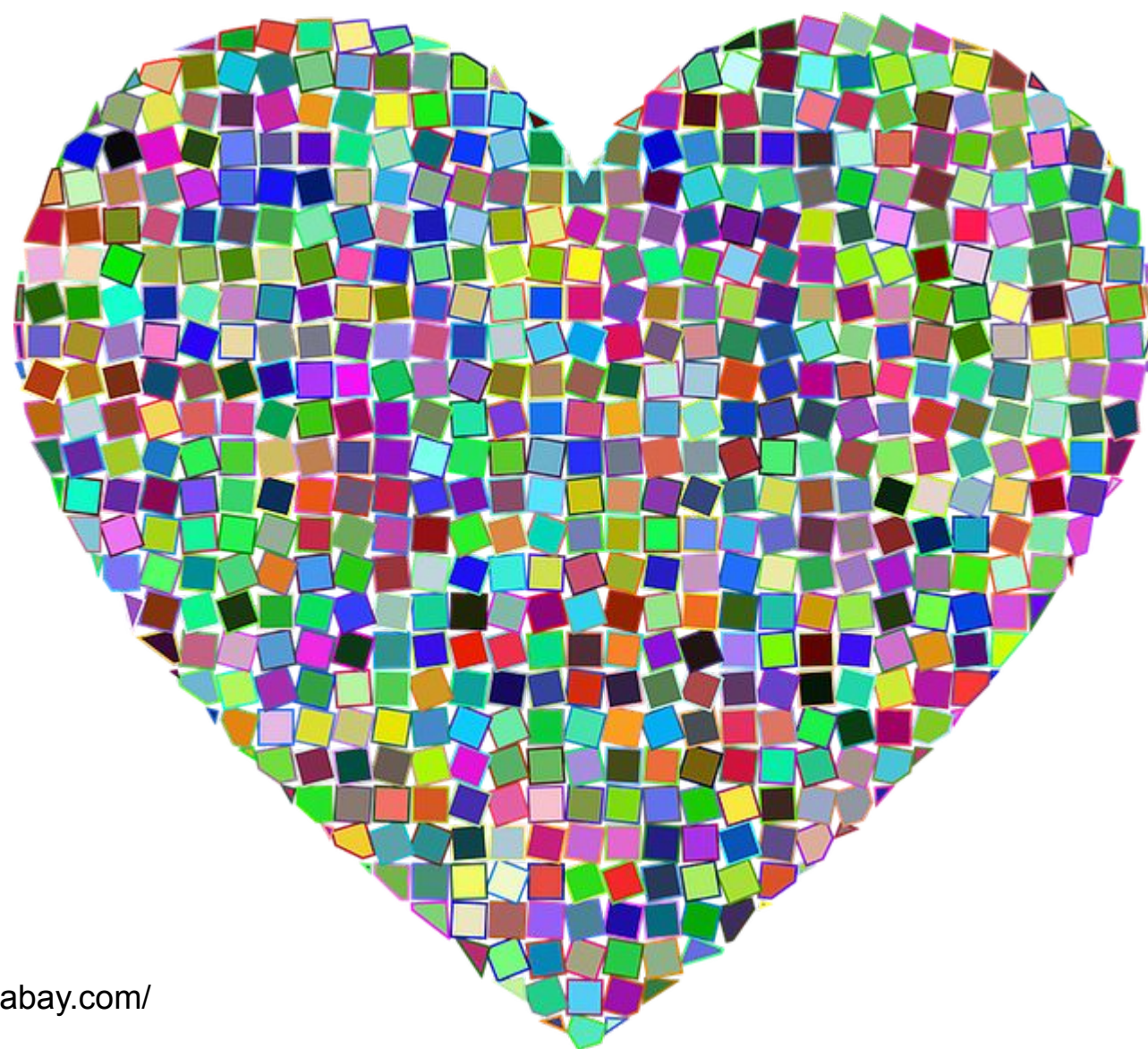


La empatía como herramienta en el trabajo con personas socialmente excluidas

La empatía ayuda a los educadores a ver la perspectiva de las personas marginadas, lo que es vital para construir vínculos y brindar apoyo efectivo.

A través de la empatía, los educadores pueden comprender los miedos, las frustraciones y las necesidades de las personas socialmente excluidas, creando un entorno de apoyo para el aprendizaje y el crecimiento.

Componentes de la empatía en el contexto de la exclusión social



Empatía cognitiva: comprender la situación vital de la persona (por ejemplo, dificultades financieras, falta de apoyo familiar).

Empatía emocional: La capacidad de compartir emociones difíciles, como la vergüenza, la tristeza o la ira, que pueden surgir de experiencias de exclusión.

Empatía conductual: La voluntad de apoyar y tomar acciones que puedan ayudar a las personas marginadas a reintegrarse social y profesionalmente.

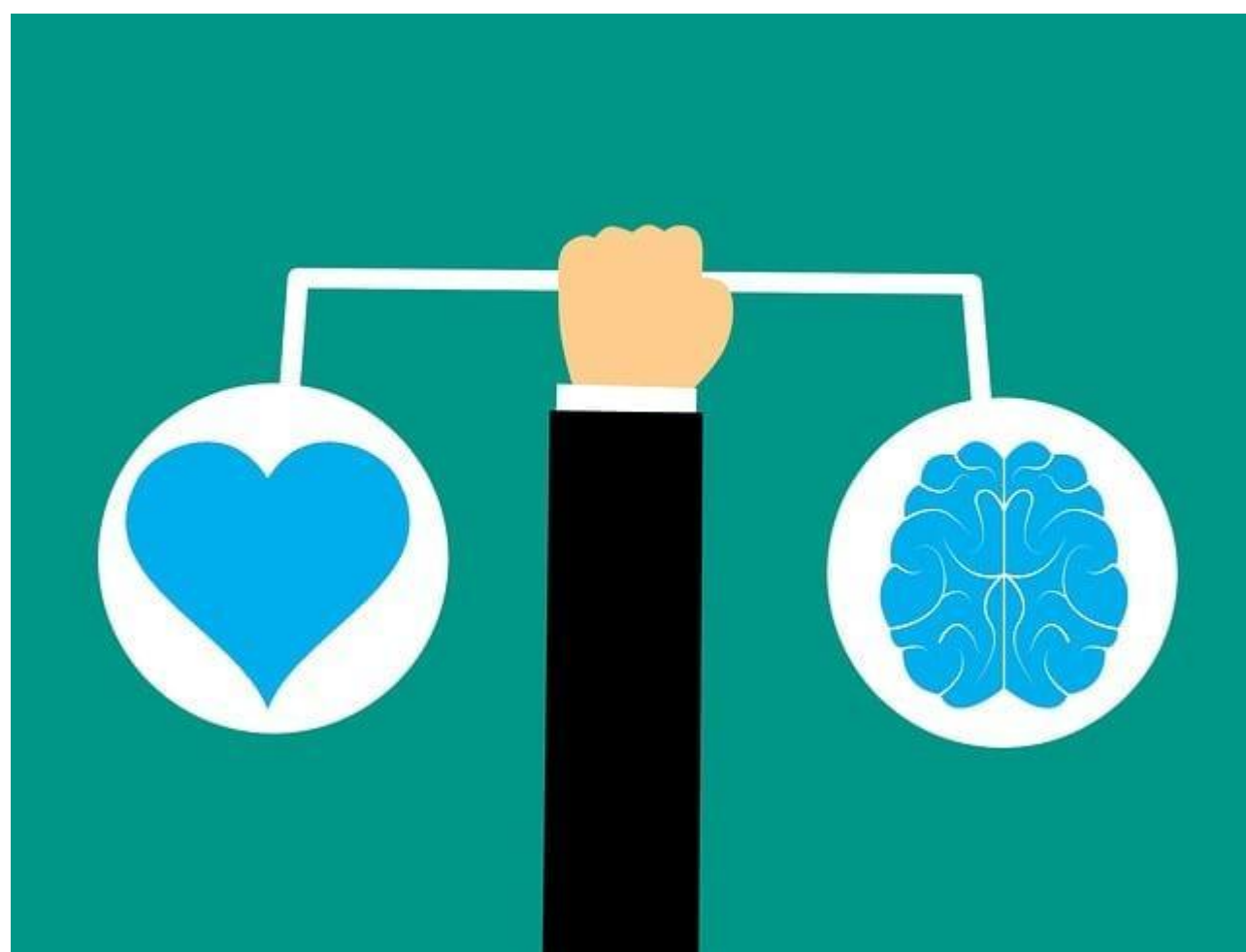
Desafíos en el trabajo con personas socialmente excluidas



Generando confianza:

Las personas marginadas a menudo tienen una confianza limitada en el sistema o en las personas que las rodean. Los entrenadores deben demostrar paciencia y comprensión.

Desafíos en el trabajo con personas socialmente excluidas



- Tratamiento de la herida:
- Muchas personas marginadas han experimentado traumas (emocionales, psicológicos), lo que requiere atención especial y sensibilidad en las interacciones.

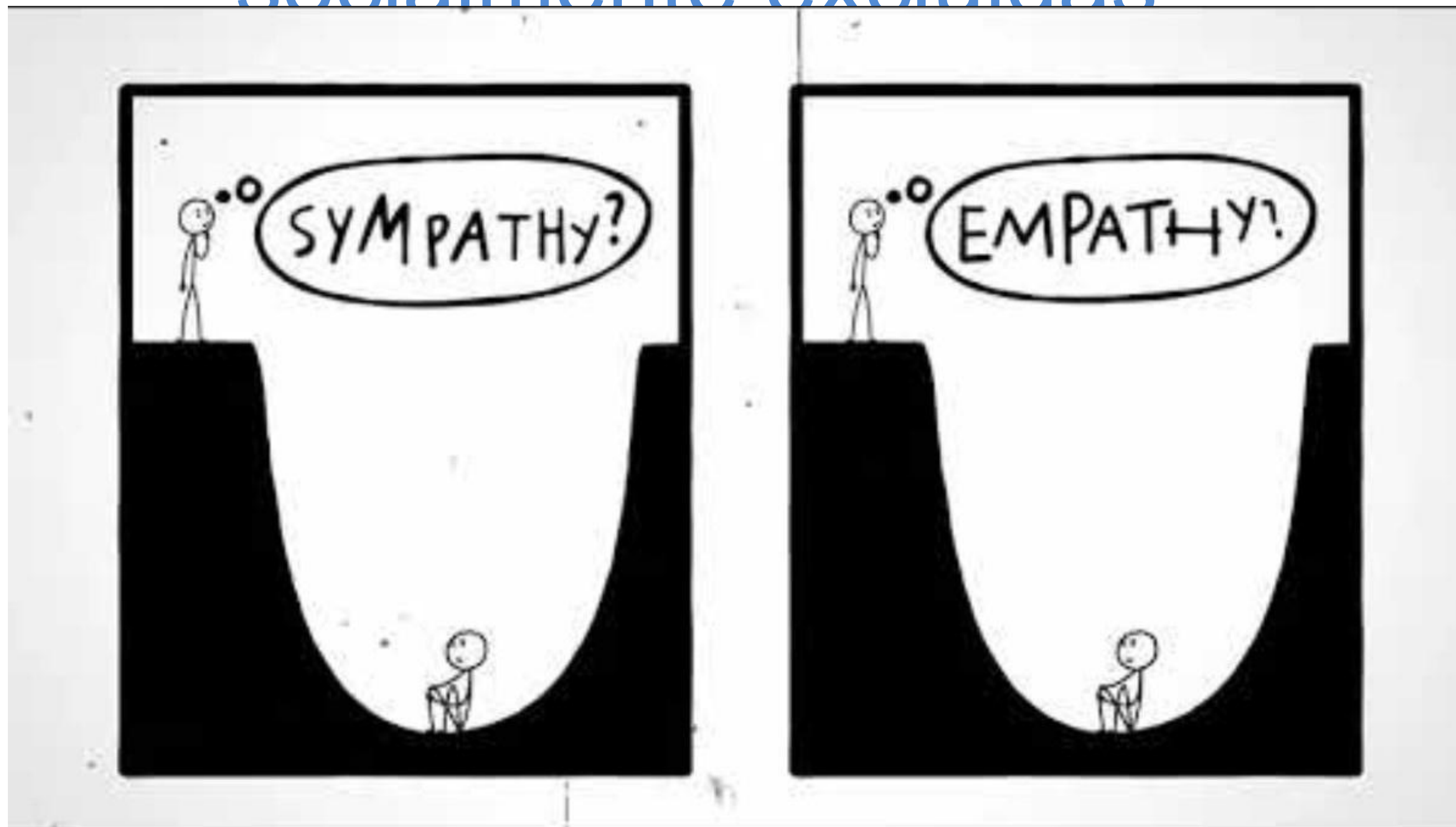
Desafíos en el trabajo con personas socialmente excluidas



<https://pixabay.com/>

- **Barreras culturales y sociales:**
- **Los formadores deben tener en cuenta la diversidad cultural, las diferencias de estándares y valores.**

Desafíos en el trabajo con personas socialmente excluidas





Cómo la empatía apoya el proceso de reintegración



La empatía permite una mejor adaptación de los programas educativos a las necesidades de los participantes, aumentando su compromiso y la eficacia del aprendizaje. Un formador que puede responder con empatía apoya el proceso de reconstrucción de la identidad y la confianza en sí mismos de las personas marginadas.

¡GRACIAS!

SOBRE NOSOTROS

@transformar

